

Requirement-Matching Run  
**SOP-QM-Druckbehälter.docx**  
 Gestartet: Nov 27, 2025, 12:25:42 PM Completed

---

**SOP-Q-043: Qualitätsprüfung von Druckbehältern**

Version: 1.15  
 Letzte Änderung: 12.11.2025  
 Verantwortlich: Abteilung QM  
 Ansprechpartner: Volker Achtsam

**Bei der nachgelagerten Qualitätsprüfung der Produktionslinie Druckbehälter sind folgende Prüfungen durchzuführen:**

- (1) Alle Schweißnähte müssen einer Sichtprüfung auf Oberflächenfehler unterzogen werden. Verbindungstücke die durch Biegen und anschließendes Schweißen hergestellt werden, sind diese Nähe Hauptnähte. Die Sichtprüfung kann durch Magnetspulverprüfung oder Farbeindringprüfung unterstützt werden.
- (2) Der Prüfer muss Behälter zur Prüfung wie folgt auswählen:
  - o Entweder bei Tagesbeginn oder Tagesende
  - o Bei jeder Neueinstellung
  - o Bei nicht-automatischem Schweißen mindestens einen Behälter je Schweißer/Bediener je Tag.
- (3) An den ausgewählten Behältern muss durchgeführt werden:
  - o Eine Druckprüfung DIN EN 286-1 6.5.3
  - o Eine Bersprüfung DIN EN 286-6.5.6
- (4) Stahlbehälter, die für eine Betriebstemperatur unter -10 Grad Celsius ausgelegt sind und eine Nennwanddicke von 5 mm oder mehr aufweisen, müssen folgende Prüfungen durchgeführt werden:
  - o Drei Charpy-V-Kerben im Schweißgut
  - o Drei Charpy-V-Kerben in der WEZ
  - o Eine Makroprüfung

**Konformitätsprüfung durch QS-Clear (anerkannte Prüfstelle):**

- + Zoom: 100% << < Page 1 / 2 > >>

+  
 DIN EN 286-1 - 1998-08  
[10 Prüfungen](#) > [10.3 Durch das Versuchsverfahren konstruierte Behälter](#) > [10.3.2 Vom Hersteller durchzuführende Prüfungen](#)  
 - Seite 49

Compliance-Lücken vermeiden

# KI verknüpft SOPs & Anweisungen mit Normen

## Wie KI Regulatory Compliance beschleunigt:

Gemeinsam mit DIN Solutions entwickeln wir eine KI, die interne Arbeitsanweisungen automatisch mit relevanten Normen verknüpft.

### Das Problem:

Unternehmen steuern ihre Prozesse über hunderte interne Dokumente: SOPs, Prüfpläne, Arbeitsanweisungen. Diese Dokumente setzen Anforderungen aus externen Normen und Richtlinien um. Oft ohne direkten Verweis.

Ändert sich eine Norm, stellt sich die Frage: Welche internen Dokumente sind betroffen?

Passt das noch zusammen?

Bisher bedeutet das: manuelles Durcharbeiten, Expertenwissen, viel Zeit.

### Unsere Lösung:

Die KI analysiert interne Dokumente und erkennt, welche Norm-Abschnitte sie umsetzen.

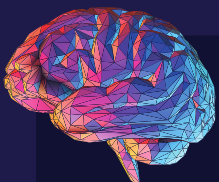
Implizit, aus dem Kontext heraus.

So lässt sich auf Knopfdruck prüfen:

- Welche Dokumente hängen an welcher Norm?
- Wo besteht Aktualisierungsbedarf?
- Wo drohen Compliance-Lücken?

Weniger manuelle Prüfung. Mehr Sicherheit. Schnellere Reaktion auf regulatorische Änderungen.

Der gemeinsame PoC basiert auf unserer KI-Plattform **KogniLink**, die Firmendaten semantisch verknüpft und eine tiefe Analyse von Dokumenten on-prem direkt im Unternehmen ermöglicht.



● On-Premise KI für regulierte Industrien

KogniLink

## Ihre interne Copilot-Alternative

[Mehr erfahren unter www.axioconcept.com/kognilink](http://www.axioconcept.com/kognilink)